

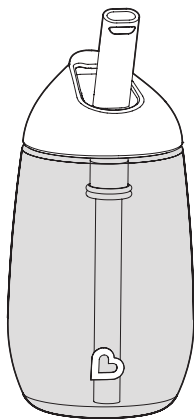
munchkin[®]

Simple Clean

10 oz Straw Cup

Tasse avec paille 10 oz

Taza de 10 oz con pajita

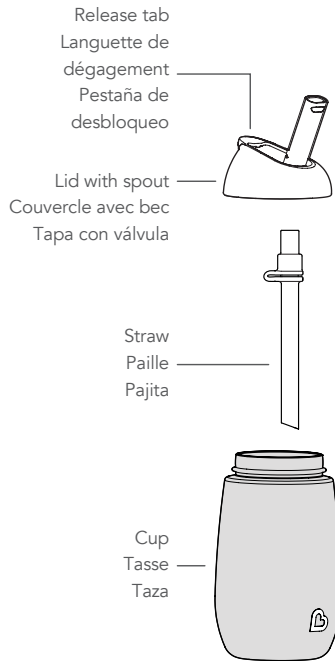


10 oz. capacity (296 ml)
Capacité de 296 ml (10 oz)
Capacidad de 296 ml (10 oz)

KEEP FOR FUTURE REFERENCE
CONSERVER POUR CONSULTATION FUTURE
CONSERVAR PARA CONSULTAS FUTURAS

CCD-0309-000

INCLUDED PARTS PIÈCES INCLUSES PIEZAS INCLUIDAS



IMPORTANT INFORMATION

CAUTION: Wash and inspect before use. To prevent burns, do not microwave the cup or use with hot liquids. Discard and replace at first sign of damage. Always check temperature before drinking. Do not use with carbonated beverages or pulpy juices. Do not let child walk or run while carrying the cup. Do not let child play, bite or chew on the straw and lid. Do not leave child unattended during use. Always use with adult supervision. Discard all packaging components before giving to the child. Parent must assemble before giving to child.

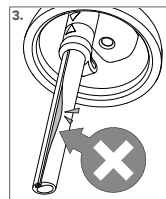
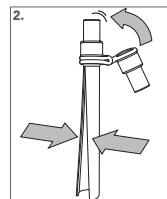
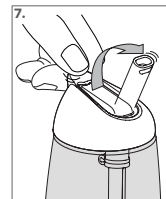
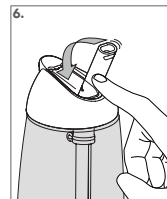
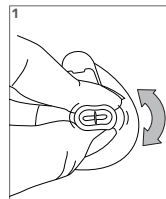
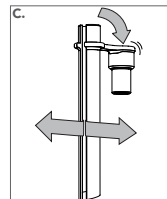
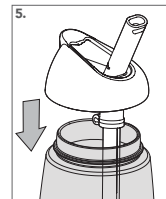
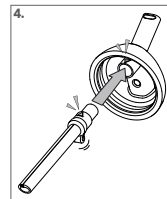
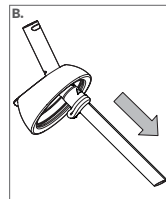
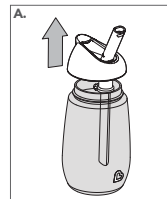
HOW TO CLEAN

A. Remove the lid by pulling straight up from the cup. The lid does not need to be unscrewed.

B. Pull the straw from the lid.

C. Remove the top cap, then open the straw lengthwise at the seam by pulling the sides apart.

Note: Wash all parts in mild soapy water or on the top rack of the dishwasher. Allow parts to dry completely before reassembling.



munchkin[®] | munchkin.com
it's the little things. | 800.344.2229

© 2021 MUNCHKIN, INC. 7835 GLORIA AVE., VAN NUYS, CA 91406. MUNCHKIN BABY CANADA LTD., 3-8460 MOUNT PLEASANT WAY, MILTON, ON L9T 8W7. MADE IN CHINA / FABRIQUÉ EN CHINE. WWW.MUNCHKIN.COM/PATENTS.

HOW TO USE

1. VALVE ACTIVATION

The straw contains a one-way valve to prevent spills. This straw must be activated before first use. Locate the valve inside the upper portion of the straw and squeeze to activate it.

2. To reseal the straw, pinch the sides together and slide your fingers along the length of the straw. Secure the top cap to the straw.

3. Check to ensure no gaps or openings for a proper leak-proof seal.

4. Insert the straw into the lid until the arrows aligned. Turn the tether away from the edge.

Note: The lid does not need to be screwed.

5. Fill the cup with drinking water. To ensure a leak-proof seal, push the lid firmly down until no gap in between the lid and the cup.

6. To prevent leaking while not in use, push the spout down until the tip is secured by the release tab.

7. To open, press the release tab to free the spout.

RENSEIGNEMENTS IMPORTANTS

MISE EN GARDE :

Laver et inspecter avant l'emploi. Pour éviter les brûlures, ne pas mettre la tasse au micro-ondes tasse ni l'utiliser avec des liquides chauds. Ne pas faire bouillir ni stériliser. Jeter l'article et le remplacer au premier signe de détérioration. Ne pas utiliser avec des boissons gazeuses ou des jus de fruits contenant de la pulpe. Toujours vérifier la température avant de boire. Ne pas laisser l'enfant marcher ou courir avec la tasse dans les mains. Ne pas laisser l'enfant jouer, mordre ou mâchouiller la paille et le couvercle. Ne pas laisser l'enfant sans surveillance pendant l'emploi. Toujours utiliser sous la supervision d'un adulte. Jeter tous les éléments d'emballage avant l'emploi.

NETTOYAGE

A. Retirer le couvercle en le tirant vers le haut. Le couvercle n'a pas besoin d'être dévissé.

B. Tirer la paille du couvercle.

C. Retirer le capuchon, puis ouvrir la paille dans le sens de la longueur au niveau de la couture en séparant les côtés en tirant.

Remarque : Laver toutes les pièces dans de l'eau tiède légèrement savonneuse ou dans le panier du haut du lave-vaisselle.

Laisser les pièces sécher complètement avant de les assembler.

MODE D'EMPLOI

1. ACTIVATION DE LA VALVE

La paille contient une valve unidirectionnelle pour éviter les fuites. Cette paille doit être activée avant la première utilisation. Localiser la valve à l'intérieur de la partie supérieure de la paille et presser pour l'activer.

2. Pour refermer la paille, pincer les côtés ensemble et faire glisser les doigts sur la longueur de la paille. Mettre le capuchon sur la paille.

3. Vérifier qu'il n'y a pas d'interstices ou d'ouvertures pour assurer une bonne étanchéité.

4. Insérer la paille dans la valve jusqu'à ce que les flèches soient alignées. Détourner la longe du bord. **Remarque :** Le couvercle n'a pas besoin d'être vissé.

5. Remplir la tasse d'eau. Pour assurer l'étanchéité, appuyer fermement sur le couvercle jusqu'à ce qu'il n'y ait plus d'espace entre le couvercle et la tasse.

6. Pour éviter les fuites lorsque la tasse n'est pas utilisée, pousser sur le bec jusqu'à ce que l'embout soit sécurisé par la languette de dégagement.

7. Pour ouvrir, appuyer sur la languette de dégagement pour libérer le bec.

INFORMACIÓN IMPORTANTE

ATENCIÓN: Limpiar y chequear antes del primer uso. Para evitar quemaduras, no introducir la taza en el microondas ni utilizar con líquidos calientes. No hervir ni esterilizar. Desechar y sustituir al primer indicio de deterioro. Comprobar siempre la temperatura antes de beber. No usar con bebidas carbonatadas o jugos con pulpa. No dejar al niño caminar o correr con la taza en la mano. No dejar al niño jugar, morder o mascar la pajita ni la tapa. No dejar al niño desatendido durante el uso. Vigilar siempre al niño por parte de un adulto. Botar todos los componentes del empaque antes de usar.

LIMPIEZA

A. Jalar la tapa para extraerla de la taza. No es necesario desenroscar la tapa.

B. Jalar la pajita de la tapa.

C. Retirar la tapa superior y, a continuación, abrir la pajita a lo largo de la marca jalando los laterales.

Nota: Lavar todas las piezas con agua jabonosa o en la cesta superior del lavavajillas. Dejar que las piezas se sequen por completo antes de rearmar.

INSTRUCCIONES DE USO

1. ACTIVACIÓN DE LA VÁLVULA

La pajita contiene una válvula unidireccional para evitar derrames. Esta pajita debe activarse antes de su primer uso. Localizar la válvula en el interior de la parte superior de la pajita y apretar para activarla.

2. Para volver a sellar la pajita, pellizcar los laterales y deslizar los dedos a lo largo de la pajita. Fijar la tapa superior a la pajita.

3. Comprobar que no hay huecos ni aperturas para lograr así un sellado adecuado.

4. Insertar la pajita en la tapa.

Nota: No es necesario atornillar la tapa.

5. Llenar la taza con agua potable. Para garantizar un sellado adecuado, presionar la tapa firmemente hacia abajo hasta que no haya ningún hueco entre la tapa y la taza.

6. Para evitar pérdidas cuando no se utilice, empujar la válvula hacia abajo hasta que la punta quede trabada por la pestaña de desbloqueo.

7. Para abrir, presionar la pestaña de desbloqueo para liberar la válvula.